

# Le Microbiote Humain

Le Microbiote est une interface à effet lisière entre l'extérieur et notre corps, c'est également le prolongement de notre génome puisqu'il enrichit notre patrimoine génétique d'un facteur 100.

*Environ 30 000 gènes pour l'être Humain + 3 millions de gènes pour le microbiome*

## Microbiote Intestinal

= Ecosystème fermé de type lisière plutôt anaérobie, faible cinétique de renouvellement

## Microbiote Cutané

= Ecosystème ouvert de type lisière aérobie, forte cinétique de renouvellement (lavages très fréquents)

Fort Potentiel  
Evolutif

Equilibre, adaptabilité, Homéostasie, Biostimulation, Immunité...

➔ Favoriser la Biodiversité pour accroître le potentiel du microbiote

# Analogie avec la lisière végétale

**IN**

Microbiote Intestinal est un écosystème lisière confiné, il s'apparente à une lisière dense relativement stable (en absence d'antibiotique)



**OUT**

Microbiote Cutané est un écosystème lisière ouvert qui subit des coupes franches très régulièrement



# La Singularité du Microbiote Cutané

- Forte exposition aux aléas environnementaux (chocs thermiques, UV, pollutions etc.) ;
- Forte exposition aux micro-organismes environnementaux (bons et mauvais);
- Assauts répétés de notre mode de vie hygiéniste (conservateurs, aseptisation, nettoyage etc.) ;

## **Les atouts indispensables de notre Microbiote cutané :**

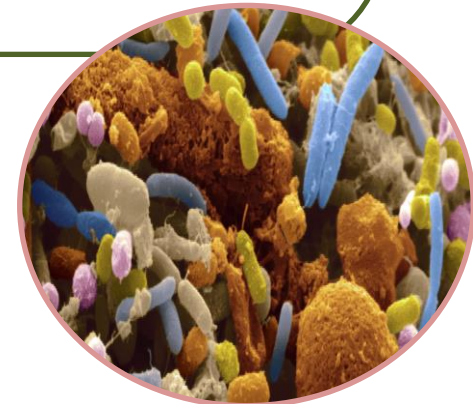
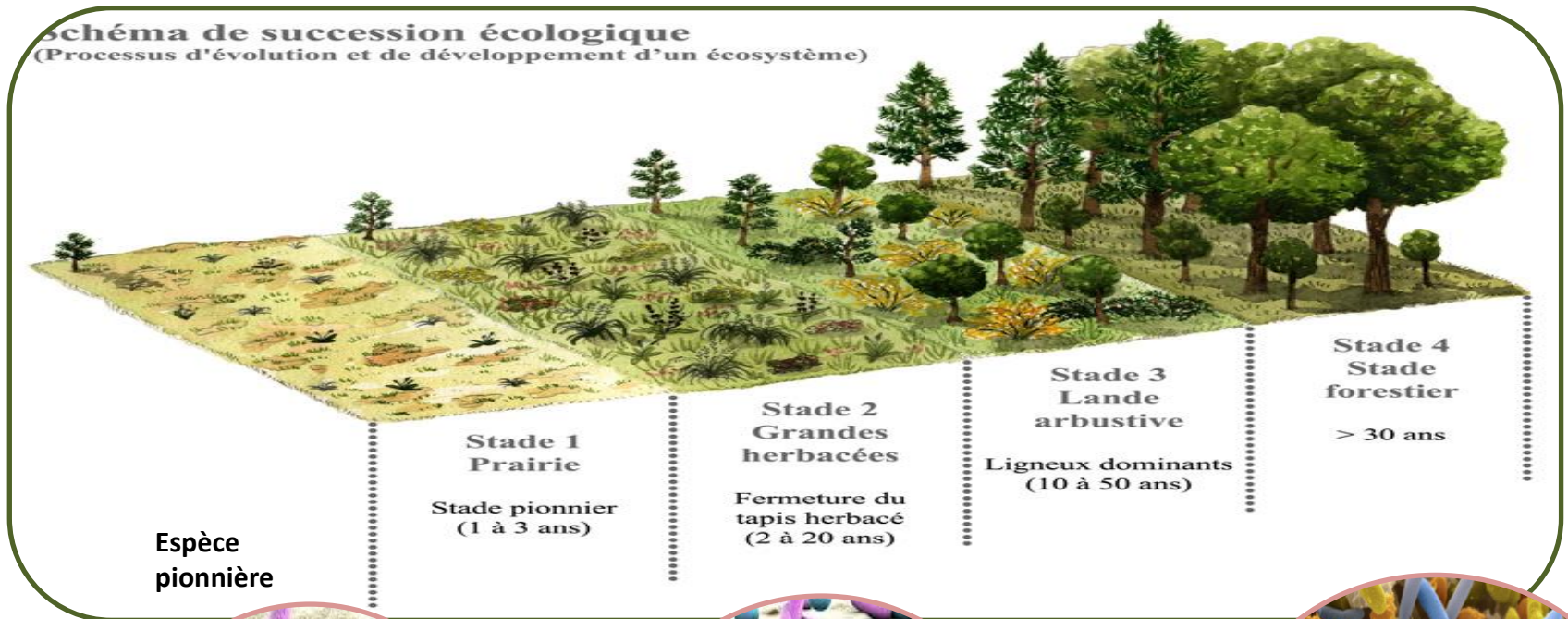
- Il doit se régénérer très vite après une coupe-rase ;
- Il doit avoir une forte capacité d'adaptation aux stress environnementaux ;

## **L'orientation bénéfique :**

Favoriser la Biodiversité pour accroître le potentiel du microbiote

# La stratégie de succession microbiologique

Une succession végétale (30 ans) version accélérée (3 heures)



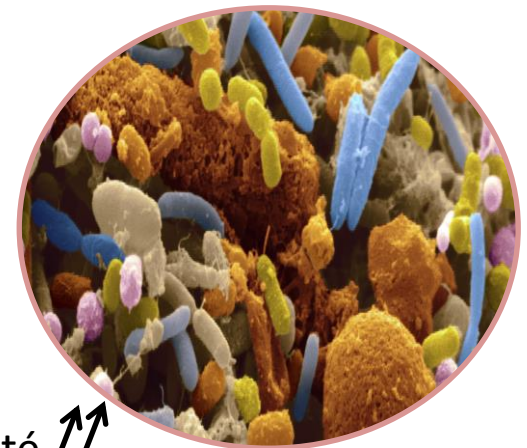
# La stratégie de succession microbiologique

Ensemencer la peau nettoyée par des **bactéries pionnières** pour mettre la succession microbiologique sur de « bons rails »...



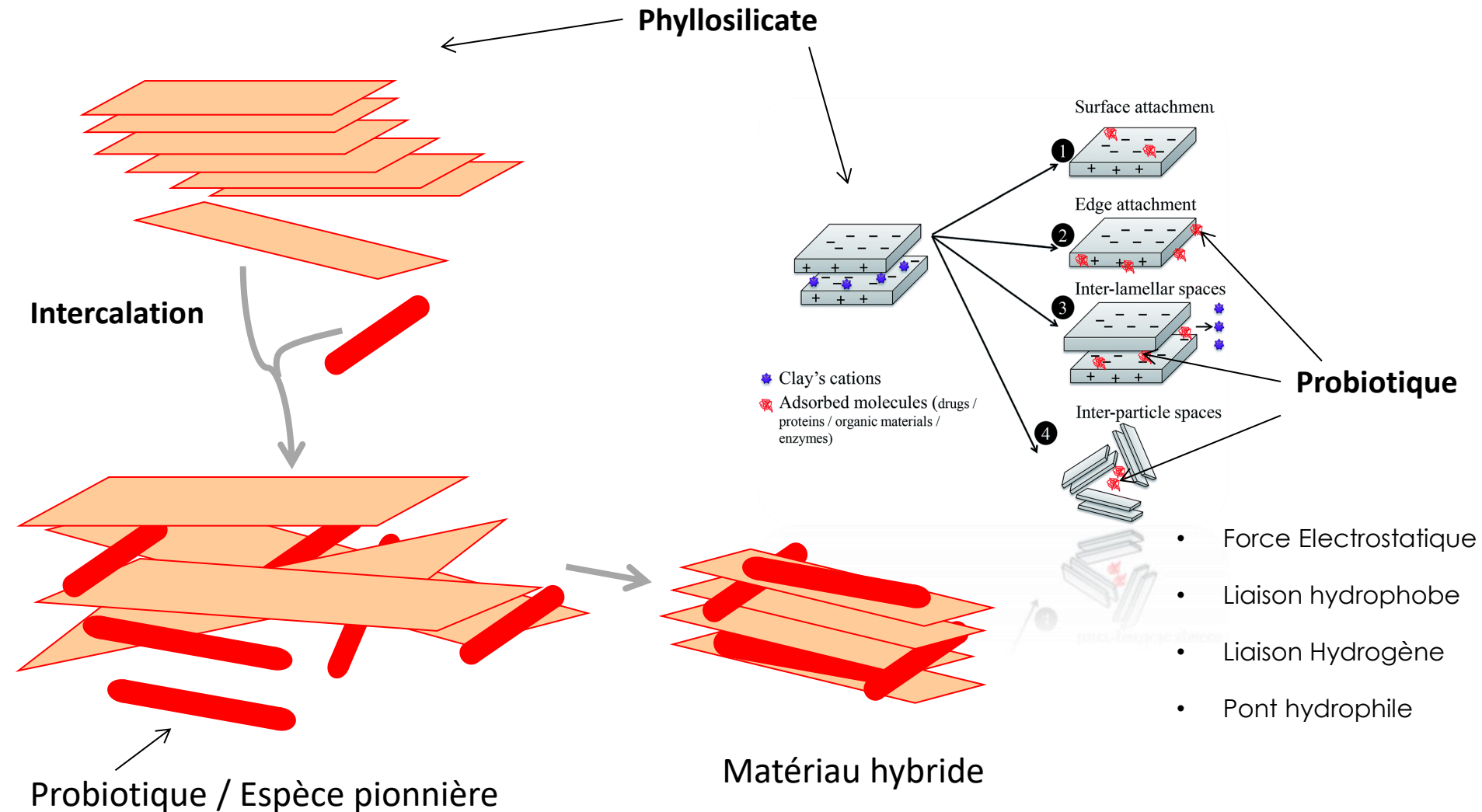
↓  
Espèce pionnière

Les espèces pionnières orientent la colonisation de manière positive

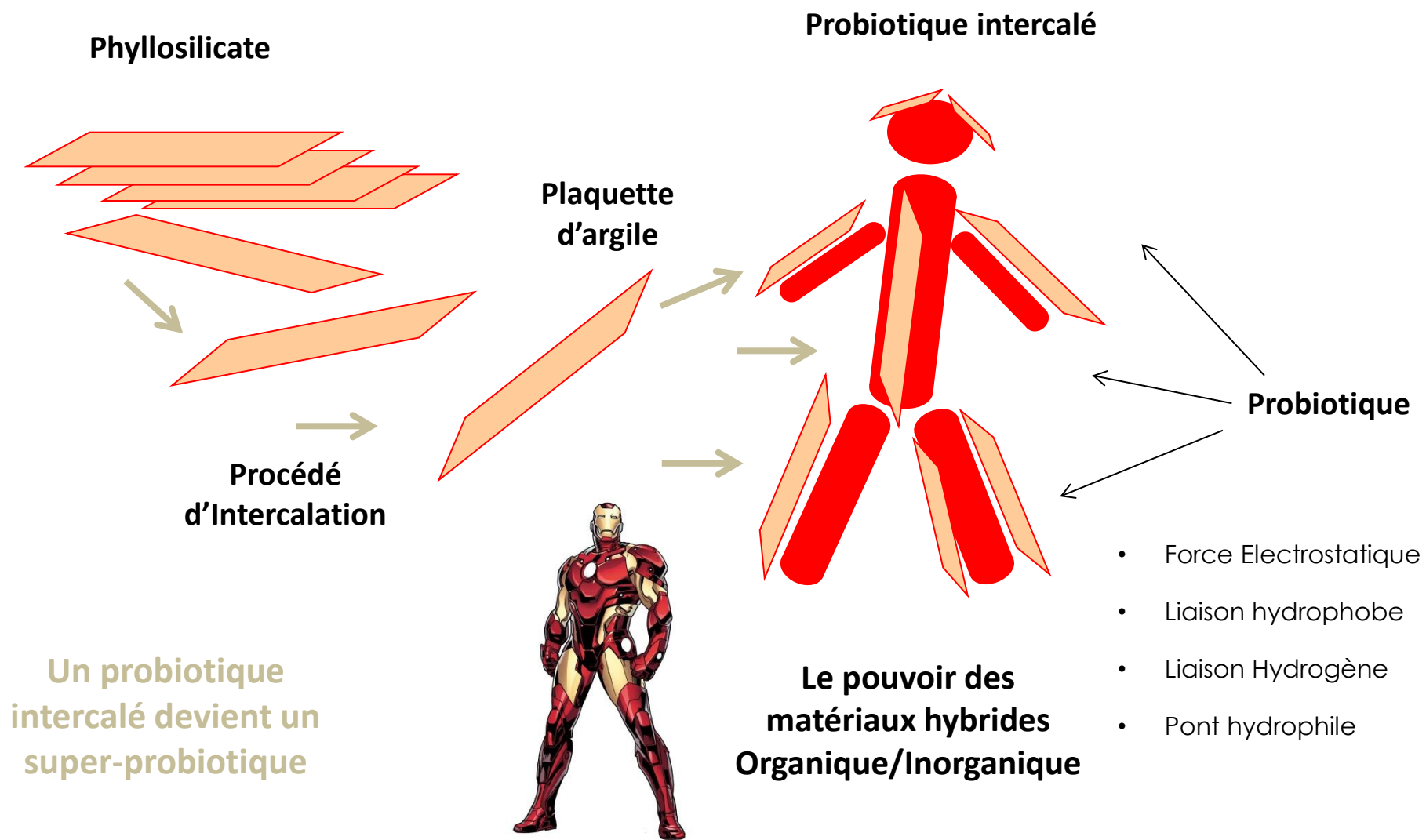


↑ Biodiversité ↑↑

# Technologie Frametime = Matériau hybride organique/inorganique

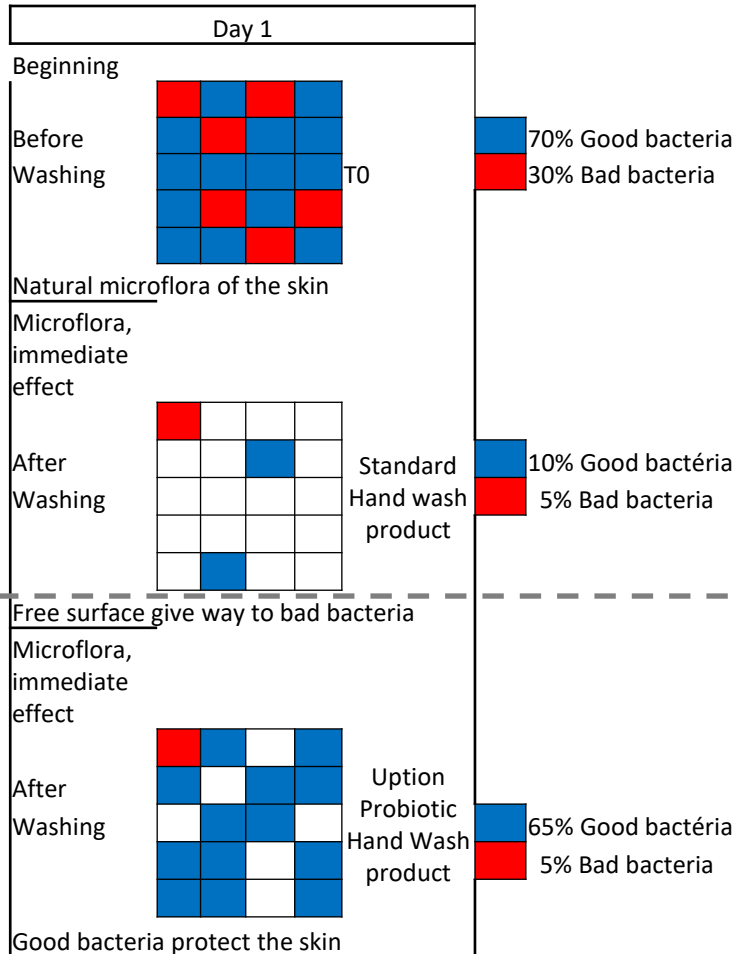


# Un probiotique cutané aux Super-pouvoirs



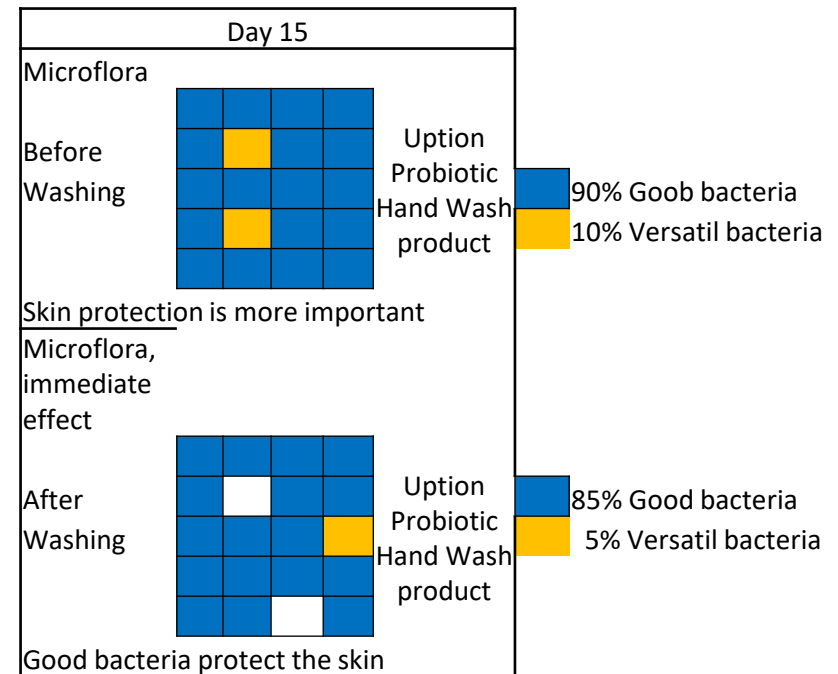
# Une bactérie pionnière aux Super-pouvoirs

Lavage des mains avec poudre lavante probiotique versus gel moussant standard



1 bactérie pionnièreensemencée

Lavage des mains avec poudre lavante probiotique



Biodiversité



3 bactéries pionnières